

PEINTRE

Conseiller, protéger, embellir

SES MISSIONS

- ▶ Conseiller et proposer aux clients des choix d'harmonies, d'effets de matières et de matériaux.
- ▶ Réaliser un diagnostic en vue de proposer la meilleure préconisation pour la réalisation des travaux.
- ▶ Effectuer l'ensemble des travaux de préparations et de finition.

SES SPÉCIALITÉS

- ▶ Peintre-décorateur.
- ▶ Peintre-applicateur de revêtements.
- ▶ Peintre-ravaleur.
- ▶ Peintre-solier.



Comment y arriver ?

DIPLÔMES

- ▶ CAP peintre applicateur de revêtements.
- ▶ BP peintre applicateur de revêtements.
- ▶ Bac pro aménagement et finition du bâtiment.
- ▶ MC peinture décoration.
- ▶ BMA arts graphiques (option B : décor peint).
- ▶ BTS Finition, aménagement des bâtiments : conception et réalisation.
- ▶ BM peintre en bâtiment.

TITRES PROFESSIONNELS

- ▶ Peintre en bâtiment.
- ▶ Peintre façadier itéiste.
- ▶ Peintre applicateur de revêtements techniques.
- ▶ Peintre décorateur.
- ▶ Chef d'équipe aménagement-finitions.
- ▶ Chef de chantier aménagement-finitions.
- ▶ Conducteur de travaux aménagement-finitions.

CERTIFICATIONS COMPLÉMENTAIRES

- ▶ CQP peintre anticorrosion.
- ▶ Licence pro métiers du BTP : bâtiment et construction.



Et l'avenir dans tout ça ?

Le métier de peintre est en constante évolution : les produits et les poses nécessitent de plus en plus de compétences de haute technicité.

Le peintre peut évoluer dans l'entreprise, prendre des fonctions d'encadrement ou de direction, voire créer sa propre entreprise.

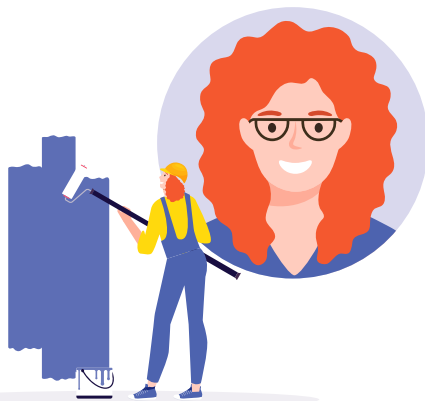


SI VOUS AVEZ CES COMPÉTENCES, CE MÉTIER EST FAIT POUR VOUS!

- ✓ Aptitudes manuelles et logiques.
- ✓ Habileté et précision.
- ✓ Capacités organisationnelles.
- ✓ Goût pour le contact et le dialogue.

VOUS ALLEZ AIMER:

- ✓ Dialoguer avec les clients et les conseiller.
- ✓ Travailler en intérieur et/ou en extérieur.
- ✓ Travailler en équipe.
- ✓ Réaliser des tâches complexes et précises.
- ✓ Travailler sur des chantiers variés.



Vous pourriez aussi aimer :

- > Chef d'équipe peinture
- > Conducteur de travaux
- > Poseur de revêtements de sol
- > Carreleur
- > Staffeur
- > Applicateur de sols coulés