

ÉLECTRICIEN

Concevoir, installer, intégrer, dépanner, maintenir

SES MISSIONS

- ▶ Concevoir, dimensionner, installer, dépanner ou maintenir les installations électriques et les réseaux de communication d'un bâtiment ou d'une infrastructure.
- ▶ Installer, intégrer, paramétrer et maintenir les matériels électriques, de communication et les installations de production d'électricité à partir d'énergies renouvelables.
- ▶ Réaliser des installations de Gestion Technique du Bâtiment (GTB) : autoconsommation, supervision,...

SES SPÉCIALITÉS

- ▶ Électricien installateur.
- ▶ Électricien intégrateur.
- ▶ Domoticien, automaticien.
- ▶ Installateur en mobilité électrique.
- ▶ Installateur en photovoltaïque.
- ▶ Installateur en micro-éolien.
- ▶ Installateur de Systèmes de Protection Foudre.
- ▶ Technicien de maintenance.



Comment y arriver ?

DIPLÔMES

- ▶ CAP électricien.
- ▶ BP électricien.
- ▶ CTM installateur en équipements électriques.
- ▶ Bac pro métiers de l'électricité et de ses environnements connectés (MELEC).
- ▶ BTS électrotechnique.
- ▶ BTS FED (fluides énergies domotique), option C domotique et bâtiments communicants.
- ▶ BTS cybersécurité, informatique et réseaux, électronique.
- ▶ Licence pro métiers de l'électricité et de l'énergie.
- ▶ Licence pro domotique.
- ▶ Licence mention électronique, énergie électrique, automatique.
- ▶ MC technicien en énergies renouvelables, option A énergie électrique.
- ▶ MC techniciens en réseaux électriques.

CERTIFICATS DE QUALIFICATION PROFESSIONNELLE

- ▶ Installateur-mainteneur en systèmes solaires, thermiques et photovoltaïques.
- ▶ Conducteur de travaux.

TITRES PROFESSIONNELS

- ▶ Technicien d'équipement et d'exploitation en électricité/électricien d'équipement du bâtiment.
- ▶ Électricien d'installation et de maintenance des systèmes automatisés.
- ▶ Technicien du bâtiment communicant et connecté.
- ▶ Expert en digitalisation et exploitation du bâtiment.



SI VOUS AVEZ CES COMPÉTENCES, CE MÉTIER EST FAIT POUR VOUS !

- ✓ Aptitudes techniques et manuelles.
- ✓ Capacité d'observation et d'analyse.
- ✓ Habileté et patience.
- ✓ Appétence pour les techniques de production du bâtiment.
- ✓ Compétences organisationnelles.
- ✓ Esprit d'équipe et de coopération.
- ✓ Endurance et bonne condition physique.
- ✓ Consciencieux et rigoureux.

VOUS ALLEZ AIMER :

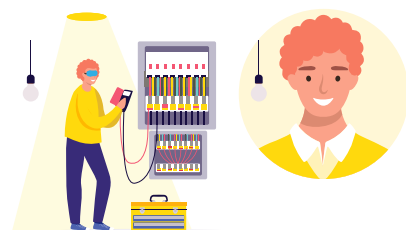
- ✓ Réaliser des tâches complexes et précises.
- ✓ Travailler sur des chantiers variés.
- ✓ Travailler en équipe.

CERTIFICATIONS COMPLÉMENTAIRES

- ▶ BUT génie électrique et informatique industrielle : électricité et maîtrise de l'énergie.
- ▶ BUT génie électrique et informatique industrielle : électronique et systèmes embarqués.
- ▶ TP technicien de bureau d'études en électricité des bâtiments.
- ▶ Master électronique, énergie électrique, automatique.

Et l'avenir dans tout ça ?

La performance énergétique et le développement des bâtiments communicants conduisent le métier d'électricien vers la gestion technique et la supervision du bâtiment. Ces évolutions l'amènent à englober de plus en plus de compétences en intégration (autoconsommation, paramétrage, supervision, télémaintenance...). Productions ENR, installations électriques de nouvelle génération, réalisation d'installations résilientes complètent ces perspectives.



Vous pourriez aussi aimer :

- > Chef d'équipe
- > Chef de chantier d'installation électrique
- > Technicien de bureau d'études
- > Chargé d'affaires techniques
- > Spécialisé dans un métier de l'intégration électrique, de la gestion énergétique ou des réseaux de communication